

# COMBINAR COLORES. LA REGLA 60-30-10. SKAPA STUDIO



## TODO LO QUE DEBES SABER PARA COMBINAR COLORES. LA REGLA 60-30-10

### Antes de ponernos manos a la obra

A la hora de afrontar un **diseño de interior**, una **reforma** o una **decoración**, son muchas las decisiones que hay que tomar. Y una de ellas, y además de las más importantes, es **combinar colores** correctamente.

Si tenemos en mente una idea muy clara, podemos hacer caso de nuestra intuición, pero si no es el caso, tenemos dudas o no tenemos mucha experiencia, para no fallar y conseguir un resultado satisfactorio, en la odisea que puede ser afrontar cualquier pequeña **reforma**, aconsejamos utilizar una regla, muy extendida y muy usada en el mundo del **diseño de interiores**. Una regla que es claramente apreciable en muchos diseños de interior o echando una ojeada a cualquier revista de decoración.



## Regla 60-30-10

Estamos hablando de la **regla 60-30-10**. Esta regla nos explica en qué proporción debemos usar los **tres colores o tonos** que hemos elegido para decorar. Los números 60-30-10 es el porcentaje en el que debemos aplicar cada uno de los colores:

- **60% para el color principal o dominante**
- **30% para el color secundario**
- **10% para el color de acento o para los detalles**

### Color principal

Este color es el que usaremos en un **60%** de las superficies, de ahí que se llame principal o dominante. Es por ello, que este color, por norma general lo emplearemos **para grandes superficies**, como las **paredes**.

Esta no es una regla que haya que seguir a rajatabla, más bien de referencia, como consejo. Así que, si con las paredes no cubrimos ese 60% aproximadamente, podemos emplearlo en el techo y las cortinas. O por el contrario, llegar a ese **60% usando el color principal en techos y**

## **cortinas y dejar las paredes para el color secundario.**

Para el **color principal**, suelen emplearse **tonos neutros**, en busca de una **estancia más tranquila**. También, porque son colores más fáciles de combinar y cuesta más cansarse o aburrirse de tonos neutros. Sin embargo, si queremos crear un **ambiente más atractivo**, que llame la atención, podemos hacer uso de **colores más vivos**.

## **Color secundario**

Para el **color secundario podemos arriesgar más**. El **30%** que usamos para el color secundario, es el **que normalmente reservamos para el mobiliario**. Pero si con el mobiliario queda poca superficie cubierta, podemos emplearlo **también en alfombras, cojines, tapizados, cortinas,...** Resumiendo, en **elementos textiles**. Como consejo, si no encontramos el color que deseamos para estos elementos, siempre podemos lacarlos o tapizarlos.

Como ya hemos comentado, no necesariamente hay que llegar al 30% de las superficies, nos podemos quedar más cortos o utilizarlo en más superficies. Como también comentamos, que **el color no tiene que concentrarse todo en la misma zona, puede estar repartido indistintamente por toda la estancia**.

## **Color de acento o para detalles**

Por último, ya solo nos queda un 10% donde aplicar color. Este **10%** es el que **usaremos para accesorios y/o elementos de decoración** puntuales, como pueden ser jarrones, lámparas, cuadros, velas,...

Definitivamente, aquí es donde podemos arriesgar más con el color que escojamos. También se pueden emplear tonos de la escala cromática de los colores principales y secundarios. Pero como hemos dicho, aquí podemos arriesgar más, porque si se pasa de moda o no nos gusta el resultado, siempre es más fácil sustituir elementos de decoración.

El empleo de la regla 60-30-10, suele compararse mucho con los colores para combinar en un traje. Donde el 60% del color principal, sería el que usaríamos para la chaqueta y el pantalón. El 30% del color secundario, sería para la camisa. Y finalmente, el 10% del color de detalle, sería para el color de la corbata.

De nuevo insistimos que no es una regla encorsetada, así que tampoco nos tenemos que ceñir única y exclusivamente a tres colores, podemos utilizar más de tres sin ningún tipo de problema.

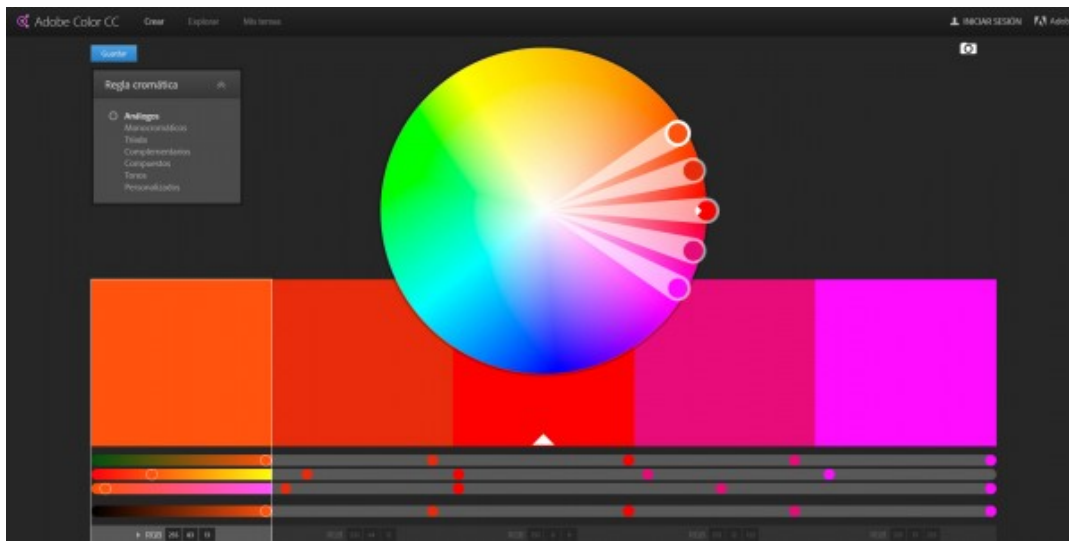
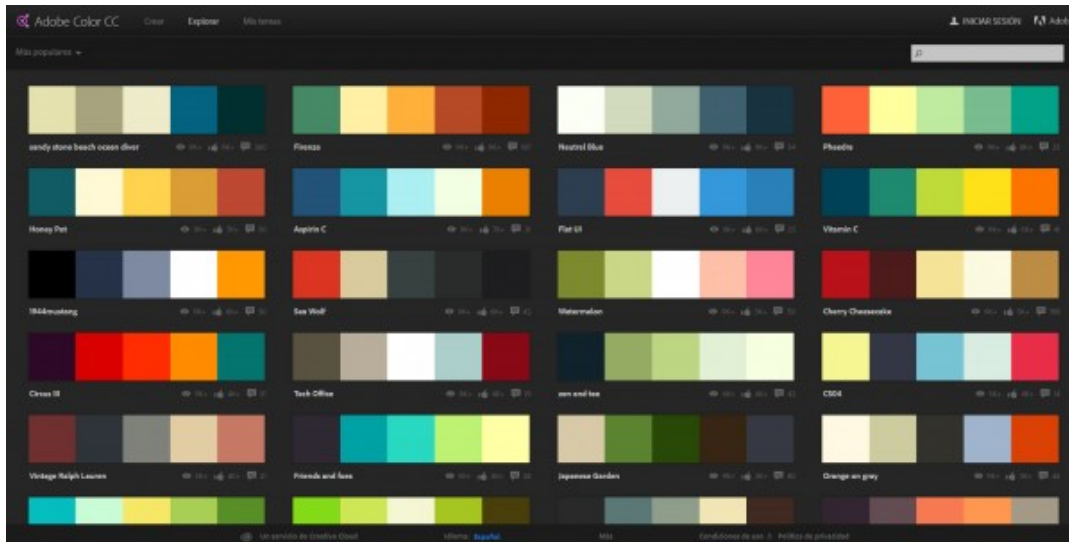
### **Pero... qué colores uso**

Hasta ahora, hemos comentado en qué proporción y dónde emplear los colores para conseguir un resultado profesional, pero solo hemos dado una pequeña pincelada, nunca mejor dicho, de qué colores o tonos usar.

Para combinar bien los colores y no dañen a la vista, como consejo, recomendamos visitar el siguiente enlace, [pincha aquí](#).

Se trata de una especie de aplicación creada por Adobe, muy utilizada en el mundo del diseño, en el que encontrarás infinidad de combinaciones de colores clasificada por popularidad, por los más usados o por fechas (los más usados de la semana pasada, el último mes, de todo el tiempo)

También puedes crearte tus propias paletas y escalas de color, para previsualizar tu elección a la hora de **combinar colores**.



A continuación os mostramos unos ejemplos de proyectos de diseño interior y las maneras de **combinar colores** empleadas en cada caso.

## Coffee Shop Club



### *Vanilla Coffee*

Para ver el proyecto completo de Coffee Shop Club, [\*pincha aquí\*](#)

### **Toroyaki Sushi**

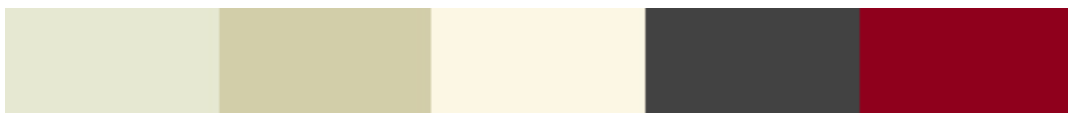




### *Double Latte*

Para ver el proyecto completo de Toroyaki Sushi, [pincha aquí](#)

### **ADD Coffee Shop**



### *Red and Smooth*

Para ver el proyecto completo de ADD Coffee Shop, [pincha aquí](#)

Por último, a modo de resumen, los pasos a seguir para decidir la manera de **combinar colores** para hacer frente a un diseño interior, una reforma o decoración, intentando minimizar los quebraderos de cabeza serían:

- **Seleccionar los colores o tonos de colores, empleando la herramienta de Adobe, en función del estilo o el ambiente**

**que queremos crear.**

- **Decidir en qué proporción y dónde vamos a distribuir los colores seleccionados previamente, apoyándonos en la regla 60-30-10**
- **Manos a la obra**

Para cualquier duda o aclaración, no dudes en dejar un comentario y estaremos encantados de echarte una mano.